

UNEP Risoe, analytické středisko pro výpočet množství emisních kreditů při OSN, poprvé po dvou letech zvýšilo odhadované množství CER na trhu do roku 2012.

Tato informace částečně kompenzuje negativní dopady spekulací ohledně vyřazení projektů HFC ze systému CDM.

EU ETS

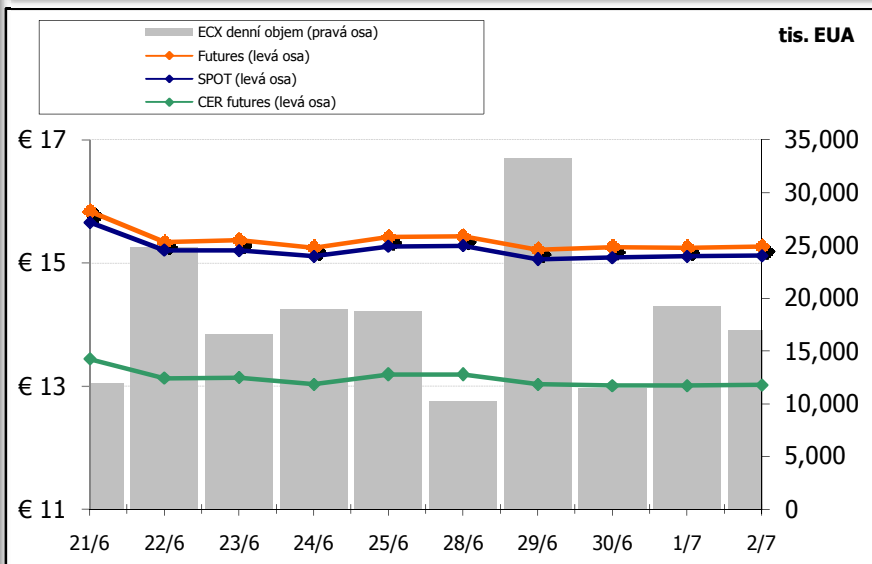
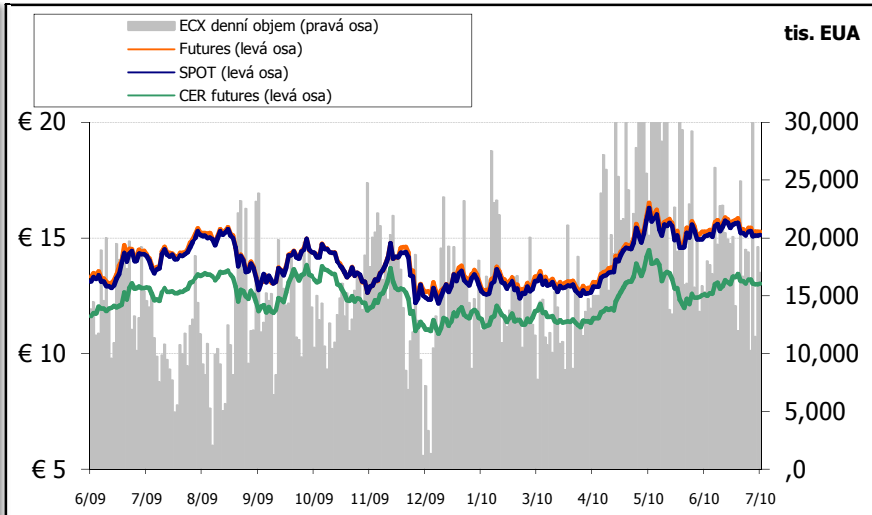
Trh se nese ve znamení stabilních cen, minimálních výkyvů a zejména nízkých objemů obchodovaných tun. Na vině je jako každoročně doba dovolených.

Významné výkyvy neočekáváme ani v následujících dnech či několika málo týdnech. Jedinou možnou změnu může přinést jednání Metodologického panelu CDM ohledně budoucnosti těchto projektů.

Čekáme rovněž na rozhodnutí Evropské komise ohledně přesné podoby prvního roku III. fáze ETS (2013), které by mělo padnout v průběhu července. Klíčové bude zejména množství povolenek v aukcích.

Čína, největší světový znečišťovatel, spustila stavbu svého prvního Carbon Capture and Storage projektu pro zachytávání a ukládání emisí CO₂ pod zemský povrch.

Nový Zéland učinil další podstatné kroky v přípravě cap & trade systému, podobného EU ETS.



EUA a CER (spot)	Cena(€/EUA)	Den	Cena(€/CER)	Den
Týdenní max.	15.28	28/06/10	13.11	28/06/10
Týdenní min.	15.06	29/06/10	12.97	29/06/10

Zdroj: Carbon Warehouse, Bluenext, ECX

